

ANNEXE 7

Annexe à la charte Natura 2000

Annexe 1 :

LISTE DES ESPECES INVASIVES OU SUSCEPTIBLES DE PERTURBER LES MILIEUX CONCERNEES PAR L'ENGAGEMENT GENERAL 2 ET L'ENGAGEMENT E-HUM-4

Liste des espèces végétales invasives :

Source : Inventaire de la flore vasculaire de Picardie (Ptéridophytes et Spermatophytes) : raretés, protections, menaces et statuts. Centre régional de phytosociologie, Conservatoire botanique national de Bailleul, version n°3a/26, septembre 2005, réactualisée en 2007.

Le terme de « plantes invasives » s'applique à des plantes naturalisées induisant par leur prolifération dans les milieux naturels ou semi-naturels des changements significatifs de composition, de structure ou de fonctionnement des écosystèmes. Des impacts d'ordre économique (gêne pour la navigation, la pêche, les loisirs) ou sanitaire (toxicité, réactions allergiques...) viennent fréquemment s'ajouter à des nuisances écologiques.

La sélection des espèces invasives en Picardie est essentiellement basée sur une synthèse nationale (MÜLLER, 2004), complétée par quelques cas régionaux avérés ou pressentis non traités au niveau national.

Deux cas ont été distingués :

- ❖ les taxons à caractère invasif avéré, relatifs à des taxons naturalisés et manifestement en extension dans la région
- ❖ les taxons à caractère invasif potentiel, relatif à des taxons naturalisés très localement ou parfois simplement subspontanés ou adventices, voire actuellement seulement cultivés. Compte tenu des informations relatives à d'autres territoires géographiques, ces taxons risquent à court ou moyen terme de passer dans la catégorie « taxon à caractère invasif avéré ».

LISTE DES ESPECES INVASIVES AVEREES EN PICARDIE :

- Ailante (*Ailanthus altissima*)
- Aster lancéolé (*Aster lanceolatus*)
- Aster de Virginie (*Aster novi-belgii*)
- Arbre à papillon (*Buddleja davidii*)
- Azolla fausse-fougère (*Azolla filiculoides*)
- Balsamine de l'Himalaya (*Impatiens glandulifera*)
- Balsamine du Cap (*Impatiens capensis*)
- Berce du Caucase (*Heracleum mantegazzianum*)
- Cerisier tardif (*Prunus serotina*)
- Elodée de Nuttall (*Elodea nuttallii*)
- Elodée du Canada (*Elodea canadensis*)
- Grand lagarosiphon (*Lagarosiphon major*)
- Jussie (*Ludwigia grandiflora*)
- Lentille à turions (*Lemna turionifera*)

- Lentille d'eau minuscule (*Lemna minuta*)
- Myriophylle aquatique (*Myriophyllum aquaticum*)
- Renouée de Sakhaline (*Fallopia sachalinensis*)
- Renouée du Japon (*Fallopia japonica*)
- Robinier faux-acacia (*Robinia pseudoacacia*) : la plantation de Robinier faux-acacia est proscrite en site Natura 2000 désigné au titre de la Directive Habitats mais l'interdiction d'introduction de cette espèce dans le cadre de l'engagement général 3 ne concerne pas les sites désignés au titre de la Directive Oiseaux.
- Rosier rugueux (*Rosa rugosa*)
- Séneçon du Cap (*Senecio inaequidens*)
- Solidage glabre (*Solidago gigantea*)
- Solidage du Canada (*Solidago canadensis*)
- Spartine anglaise (*Spartina anglica*)
- Vergerette du Canada (*Conyza canadensis*)

LISTE DES ESPECES INVASIVES POTENTIELLES EN PICARDIE :

- Ambroisie à feuilles d'Armoise (*Ambrosia artemisiifolia*)
- Aster à feuilles de saule (*Aster salignus*)
- Balsamine à petites fleurs (*Impatiens parviflora*)
- Bident feuillé (*Bidens frondosa*)
- Corisperme de Pallas (*Corispermum pallasii*)
- Epervière orangée (*Hieracium aurantiacum*)
- Erable negundo (*Acer negundo*)
- Fétuque dressée (*Festuca brevipila*)
- Hydrocotyle fausse renoncule (*Hydrocotyle ranunculoides*)
- Impatiente de Balfour (*Impatiens balfourii*)
- Inule fétide (*Dittrichia graveolens*)
- Lyciet commun (*Lycium barbarum*)
- Mahonia faux-houx (*Mahonia aquifolium*)
- Oseille à oreillettes (*Rumex thyrsiflorus*)
- Renouée de Bohême (*Fallopia x bohemica*)
- Rhododendron des parcs (*Rhododendron ponticum*)
- Vergerette de Sumatra (*Conyza sumatrensis*)

LISTE DES ESPECES INVASIVES POTENTIELLES DONT LA PRESENCE EST A CONFIRMER EN PICARDIE :

- Egéria (*Egeria densa*)
- Jussie (*Ludwigia peploides*)
- Peuplier baumier de l'espèce *balsamifera* (*Populus balsamifera*)
- Séneçon en arbre (*Baccharis halimifolia*)
- Vergerette de Bilbao (*Conyza bilbaoana*)

Liste des espèces animales invasives ou susceptibles de perturber les milieux :

Sources :

- Les espèces animales invasives des milieux aquatiques et humides du bassin Artois-Picardie, 2005. Agence de l'eau Artois-Picardie. GODIN José. 52p.
- Arrêté du 17 décembre 1985 fixant la liste des espèces de poissons, de crustacés et de grenouilles représentées dans les eaux visées à l'article 413 du code rural
- Décret n°85-1189 du 8 novembre 1985 fixant la liste des espèces de poissons, de grenouilles et de crustacés susceptibles de provoquer des déséquilibres biologiques
- Article L432-10 du Code de l'environnement
- Orientations Régionales de Gestion et de Conservation de la Faune sauvage et de ses Habitats en Picardie, avril 2005. DIREN, ONCFS. 146p.
- Dires d'experts (ONEMA*, Agences de l'eau, CSRPN†)

Est considérée comme espèce animale invasive une espèce exotique dont l'effectif de certaines populations, dans des conditions particulières, induit des perturbations d'ordre écologique, qu'accompagnent souvent des dégâts d'ordre économique.

Des espèces non invasives au sens strict mais qui sont susceptibles de causer de fortes perturbations aux écosystèmes sont également prises en compte dans cette liste.

MOLLUSQUES (cf « Les espèces animales invasives des milieux aquatiques et humides du bassin Artois-Picardie » de l'Agence de l'eau Artois-Picardie) :

- Clam asiatique (*Corbicula fluminea*)
- Moule zébrée (*Dreissena polymorpha*)

CRUSTACES (dires d'experts et réglementation dans le cadre du décret du 8 novembre 1985):

- Les espèces d'Ecrevisse autres que les trois espèces autochtones suivantes : Ecrevisse à pieds blancs (*Austropotamobius pallipes*), Ecrevisse des torrents (*Austropotamobius torrentium*), Ecrevisse à pieds rouges (*Astacus astacus*). Parmi les espèces d'Ecrevisse à ne pas introduire, on peut citer :
 - Ecrevisse américaine (*Orconectes limosus*)
 - Ecrevisse à pieds grêles (*Astacus leptodactylus*)
 - Ecrevisse de Californie (*Pacifastacus leniusculus*)
 - Ecrevisse rouge de Louisiane (*Procambarus clarkii*)

Rappel réglementaire : le Crabe chinois (Eriocheir sinensis) est interdit d'introduction (décret n°85-1189 du 8 novembre 1985).

POISSONS (cf « Les espèces animales invasives des milieux aquatiques et humides du bassin Artois-Picardie » de l'Agence de l'eau Artois-Picardie, et dires d'experts):

- Able de Heckel (*Leucaspis delineatus*)
- Aspe (*Aspius aspius*)
- Black bass à grande bouche (*Micropterus salmoides*)
- Black bass à petite bouche (*Micropterus dolomieu*)
- Carassin doré (*Carassius auratus*)
- Carassin argenté (*Carassius gibelio*)
- Carpe commune (*Cyprinus carpio*)

* ONEMA : Office National de l'Eau et des Milieux Aquatiques

† CSRPN : Conseil Scientifique Régional de Protection de la Nature

- Grémille (*Gymnocephalus cernuus*)
- Omble de Fontaine (*Salvelinus fontinalis*)
- Sandre (*Stizostedion lucioperca*)
- Silure glane (*Silurus glanis*)
- Truite arc-en-ciel (*Oncorhynchus mykiss*)

Rappel réglementaire : les Carpes herbivores (dont la Carpe argentée), le Pseudorasbora, le Poisson-chat et la Perche soleil sont déjà interdites d'introduction (décret n°85-1189 du 8 novembre 1985, arrêté du 17 décembre 1985).

AMPHIBIENS :

*Rappel réglementaire (décret n°85-1189 du 8 novembre 1985) : la Grenouille taureau (*Rana catesbeiana*) et la Grenouille verte rieuse (*Rana pelophylax ridibunda*) sont interdites d'introduction.*

REPTILES (cf « Les espèces animales invasives des milieux aquatiques et humides du bassin Artois-Picardie » de l'Agence de l'eau Artois-Picardie):

- Tortue de Floride (*Trachemys scripta*)

OISEAUX (cf « Les espèces animales invasives des milieux aquatiques et humides du bassin Artois-Picardie » de l'Agence de l'eau Artois-Picardie):

- Bernache du Canada (*Branta canadensis*)
- Cygne noir (*Cygnus atratus*)
- Erismature rouse (*Oxyura jamaicensis*)
- Oulette d'Egypte (*Alopochen aegyptiacus*)

MAMMIFERES (cf « Les espèces animales invasives des milieux aquatiques et humides du bassin Artois-Picardie » de l'Agence de l'eau Artois-Picardie et les ORGFH):

- Chien viverrin (*Nyctereutes procyonoides*)
- Vison d'Amérique (*Mustela vison*)
- Raton laveur (*Procyon lotor*)
- Rat musqué (*Ondatra zibethicus*)
- Rat surmulot (*Rattus norvegicus*)
- Ragondin (*Myocastor coypus*)
- Ecureuil de Corée (*Eutamias sibiricus*)

ESPECES VEGETALES INVASIVES OU SUSCEPTIBLES DE PERTURBER LES MILIEUX :



Ailanthé
(Conservatoire de Bailleul, Borel N.)



Aster lancéolé
(Source : Conservatoire de Bailleul)



Aster de Virginie
(Source : www.duke.edu)



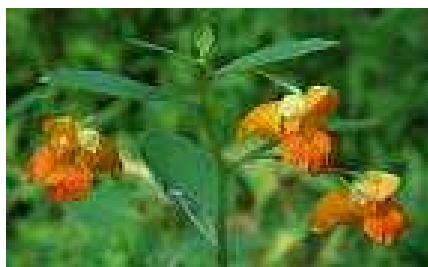
Arbre à papillon
(Source : Conservatoire de Bailleul)



Azolla fausse-fougère
(Source : Conservatoire de Bailleul)



Balsamine de l'Himalaya
(Source : Conservatoire de Bailleul)



Balsamine du Cap
(Source : www.delawarewildflowers.org)



Berce du Caucase
(Source : Conservatoire de Bailleul)



Cerisier tardif
(Source : Conservatoire de Bailleul)



Elodée de Nuttal
(Source : Conservatoire de Bailleul)



Elodée du Canada
(Source : Conservatoire de Bailleul)



Grand lagarosiphon
(Source : Conservatoire de Bailleul, Hauguel J.C.)



Jussie
(Source : Conservatoire de Bailleul)



Lentille à turions
(Source : www.funet.fi)



Lentille d'eau minuscule
(Source : Conservatoire de Bailleul)



Myriophylle aquatique
(Source : Conservatoire de Bailleul)



Renouée de Sakhaline
(Source : www.flickr.com)



Renouée du Japon
(Source : www.uni-graz.at)



Robinier faux-acacia
(Source : Conservatoire de Bailleul)



Rosier rugueux
(Source : Conservatoire de Bailleul)



Seneçon du Cap
(Source : Conservatoire de Bailleul, Borel N.)



Solidage glabre
(Source : Conservatoire de Bailleul)



Solidage du Canada
(Source : Conservatoire de Bailleul)



Spartine anglaise
(Source : Conservatoire de Bailleul, Hauguel JC.)



Vergerette du Canada
(Source : www.missouriplants.com)



Armoise à feuilles d'Armoise
(Source : Conservatoire de Bailleul, Hauguel JC)



Aster à feuilles de saule
(Source : honeybee.helsinki.fi)



Balsamine à petites fleurs
(Source : www.floracyberia.net)



Bident feuillé
(Source : web.syr.edu)



Epervière orangée
(Source : www.robsplants.com)



Erable negundo
(Source : www.britannica.com)



Fétuque dressée
(Source : de.wikipedia.org)



Hydrocotyle fausse renoncule
(Source : Conservatoire de Bailleul)



Impatiens de Balfour
(Source : jeantosti.com)



Inule fétide
(Source : www.esc.nsw.gov.au)



Lyciet commun
(Source : www.odla.nu)



Mahonia faux-houx
(Source : www.wnps.org)



Oseille à oreillettes
(Source : www.flogaus-faust.de)



Renouée de Bohème
(Source : www.recltd.co.uk)



Rhododendron des parcs
(Source : www.plant-identification.co.uk)



Vergerette de Sumatra
(Source : www.floralimages.co.uk)



Egeria
(Source : www.cln.pdx.edu)



Jussie peploides
(Source : www.wsq.org.au)



Peuplier baumier
(Source : fwp.mt.gov)



Seneçon en arbre
(Source : www.floridanature.org)



Vergerette de Bilbao
(Source : www.communigate.co.uk)

ESPECES ANIMALES INVASIVES OU SUSCEPTIBLES DE PERTURBER LES MILIEUX :



Clam asiatique

(Source : <http://livingaquatic.com>)



Moule zébrée

(Source : Les espèces animales invasives des milieux aquatiques et humides du bassin Artois-Picardie, 2005. Agence de l'eau Artois-Picardie.GODIN José)



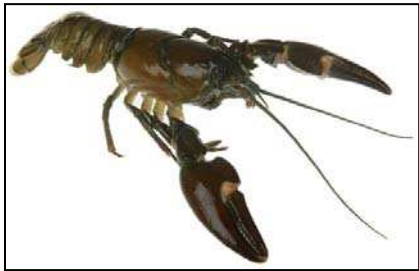
Ecrevisse américaine

(Source : Les espèces animales invasives des milieux aquatiques et humides du bassin Artois-Picardie, 2005. Agence de l'eau Artois-Picardie.GODIN José)



Ecrevisse à pieds grêles

(Source : <http://www.geocities.jp>)



Ecrevisse de Californie

(Source : <http://www.shellfish.org.uk>)



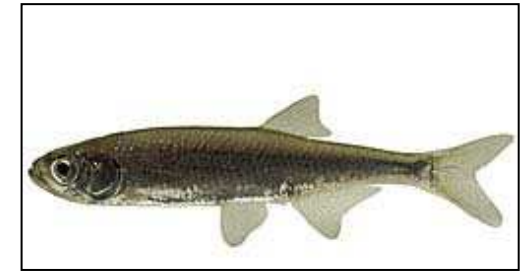
Ecrevisse rouge de Louisiane

(Source : Les espèces animales invasives des milieux aquatiques et humides du bassin Artois-Picardie, 2005. Agence de l'eau Artois-Picardie.GODIN José).



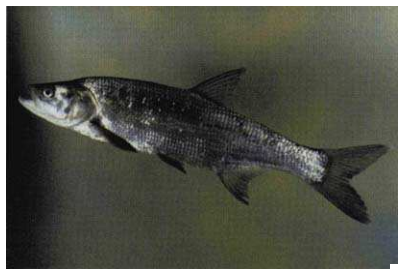
Crabe chinois

(Source : <http://www.oceansatlas.org>)



Able de Heckel

(Source : <http://www.roqgo.ch>. ROGGO Michel).



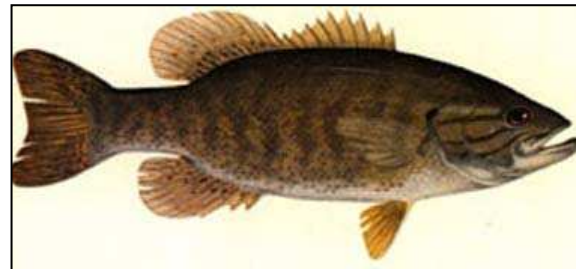
Aspe

(Source : VIGNEUX Eric)



Black bass à grande bouche

(Source : VIGNEUX Eric)



Black bass à petite bouche

(Source : <http://www.bio.umass.edu>. Thompson)

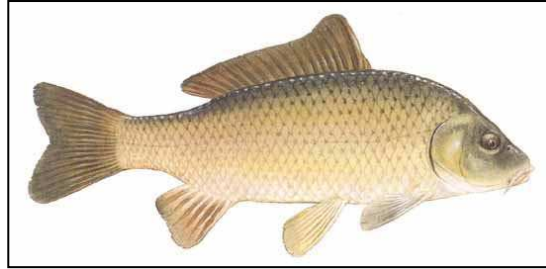


Carassin doré

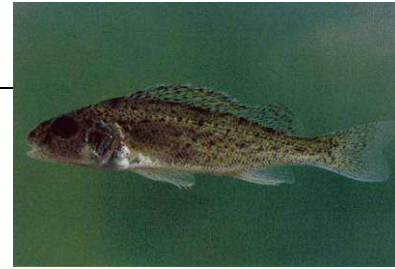
(Source : <http://www.thewatersnake.com>)



Carassin argenté
(Source : <http://upload.wikimedia.org>)



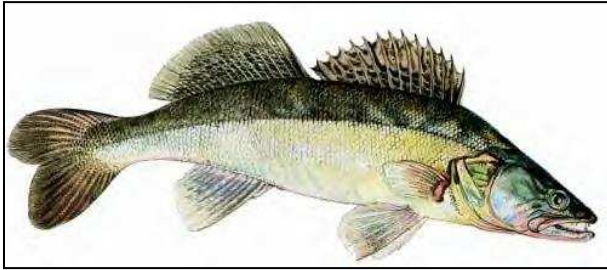
Carpe commune
(Source : <http://www.highlandlakesflyfishing.com>)



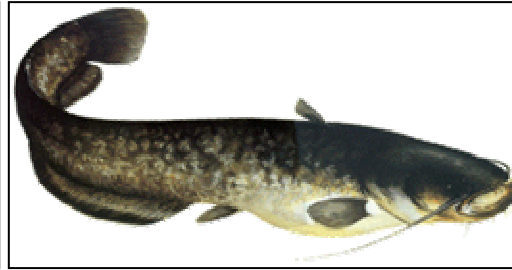
Grémille
(Source : VIGNEUX Eric)



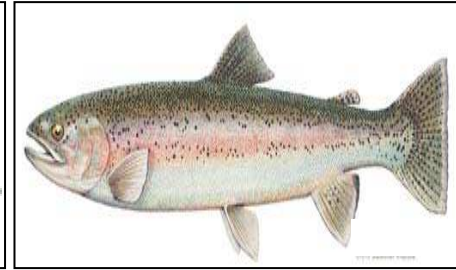
Omble de fontaine
(Source : <http://nas.er.usgs.gov>, Burkhead - USGS)



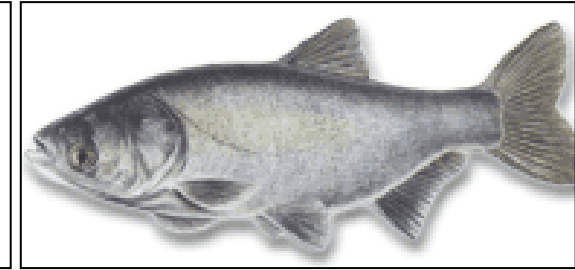
Sandre
(Source : <http://www.carnavenir.com>)



Silure glane
(Source : <http://www.philcad.com>)



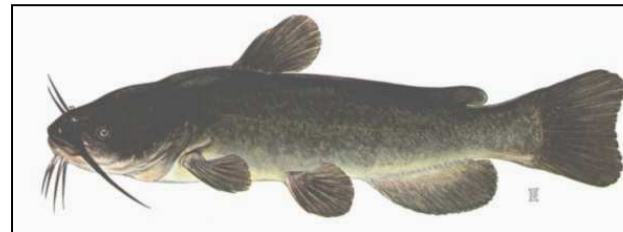
Truite arc-en-ciel
(Source : <http://pond.dnr.cornell.edu>, Swancourt Bronsor)



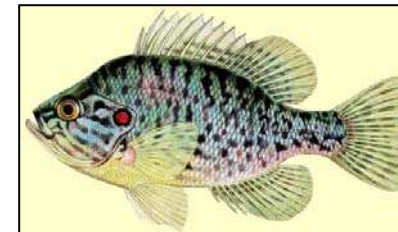
Carpe argentée
(Source : www.fishmarket.cz)



Pseudorasbora
(Source : www.fishbase.org)



Poisson chat
(Source : www.rook.org)



Perche soleil
(Source : www.82peche.free.fr)



Grenouille taureau
(Source : www.batraciens-reptiles.com)



Grenouille verte rieuse

(Source : Les espèces animales invasives des milieux aquatiques et humides du bassin Artois-Picardie, 2005. Agence de l'eau Artois-Picardie.GODIN José)



Tortue de Floride

(Source : Les espèces animales invasives des milieux aquatiques et humides du bassin Artois-Picardie, 2005. Agence de l'eau Artois-Picardie.GODIN José)



Bernache du Canada

(Source : www.wildernessclassroom.com)



Cygne noir

(Source : www.treknature.com)



Erismature rousse

(Source : www.pbase.com. Ron Fredrick)



Ouette d'Egypte

(Source : www.bepepa.de)



Chien viverrin

(Source : www.common.wikimedia.org)



Vison d'Amérique

(Source : www.habitas.org.uk. Campbell Laurie)



Raton laveur

(Source : www.bss.sfsu.edu)



Rat musqué

(Source : Les espèces animales invasives des milieux aquatiques et humides du bassin Artois-Picardie, 2005. Agence de l'eau Artois-Picardie.GODIN José)



Rat surmulot

(Source : www.drattgibus.free.fr)



Ragondin

(Source : pdubois.free.fr. Dubois P)



Ecureuil de Corée

(Source : de.wikipedia.org)